

# TEAM7 Welt



## IHRE VERANSTALTUNG IN DER TEAM 7 WELT

Konzipiert als ein Ort der Inspiration und des persönlichen Austausches bietet unsere TEAM 7 Welt eine außergewöhnliche Bühne für Ihre Veranstaltung. Die zukunftsweisende Architektur aus natürlichen Materialien bildet den idealen Rahmen, um genussvolle Momente und bleibende Eindrücke zu erschaffen – vom kreativen Workshop über den Dächern Rieds bis hin zur stilvollen Abendveranstaltung am Ort der Begegnung.

Showküche Skybar Boardroom



## DIE TEAM 7 WELT IM ÜBERBLICK

Seminarraum 2. OG  
Ort der Begegnung  
Seminarraum EG



## SEMINARRAUM EG

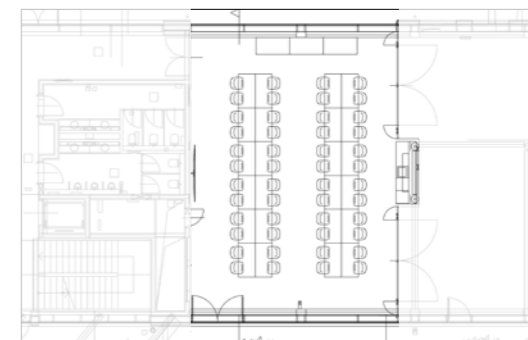
### Lage in der TEAM 7 Welt:

Erdgeschoß – Nordtrakt (barrierefrei zugänglich)

### Raumgröße:

~134 m<sup>2</sup>

### Möglichkeiten Raum-Set-Up:



48 Personen

### technische Ausstattung:

85 Zoll Bildschirm | Bose VB 1 Videobar für Videokonferenzen | Deckenlautsprecher | Barco Clickshare CX-20 Konferenz | HDMI-Anschluss

### Raumkosten zzgl. 20 % MWSt.:

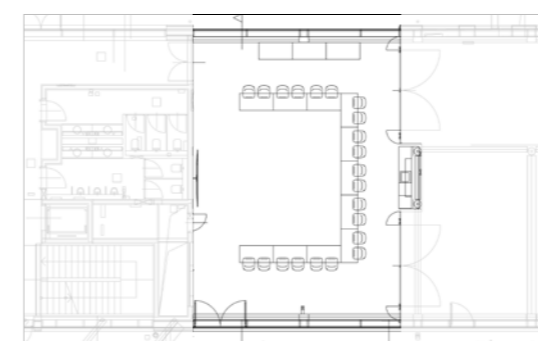
€ 330 Halbtagespauschale (bis zu 4h) | € 510 Tagespauschale (ab 4 Stunden)

### darin enthalten:

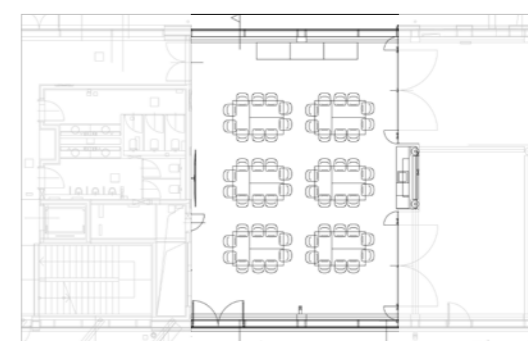
vorbereitende Organisation | Raum-Set-Up | technische Ausstattung | Grundreinigung | W-Lan | Tiefgarage  
Verpflegung mit Kaffee, Tee, Wasser, Saft, Äpfel

### optionale Packages:

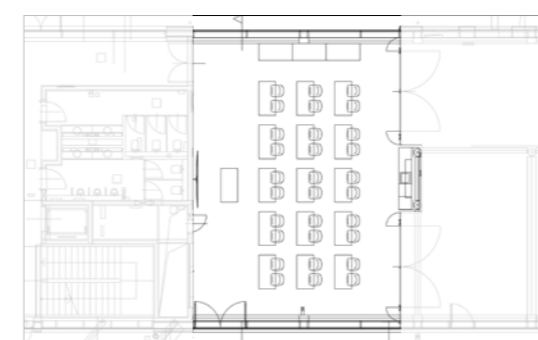
Eingebettet in die TEAM 7 Welt ist unser Restaurant für eine erweiterte kulinarische Bewirtung ganz nahe an Ihrem Event (derzeit nicht verfügbar). Gerne stellen wir den Kontakt zu einem externen Caterer her.



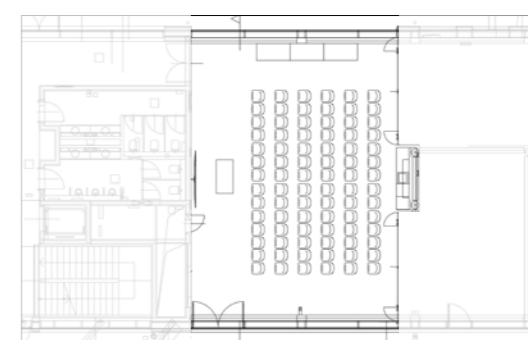
22 Personen



60 Personen



30 Personen



84 Personen

# TEAM 7



## SEMINARRAUM 2. OG

Lage in der TEAM 7 Welt:

2. OG – Südtrakt (barrierefrei zugänglich)

Raumgröße:

~61 m<sup>2</sup>

Möglichkeiten Raum-Set-Up:

### technische Ausstattung:

85 Zoll Bildschirm | Soundbar - KEINE Videokonferenz | Barco Clickshare CX-20 Konferenz

### Raumkosten zzgl. 20 % MWSt.:

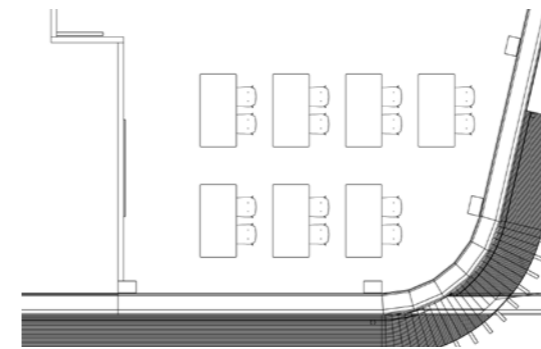
€ 230 Halbtagespauschale (bis zu 4h) | € 360 Tagespauschale (ab 4 Stunden)

### darin enthalten:

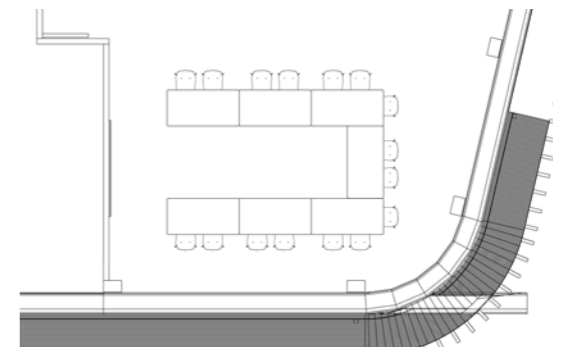
vorbereitende Organisation | Raum-Set-Up | technische Ausstattung | Grundreinigung | W-Lan | Tiefgarage  
Verpflegung mit Kaffee, Tee, Wasser, Saft, Äpfel

### optionale Packages:

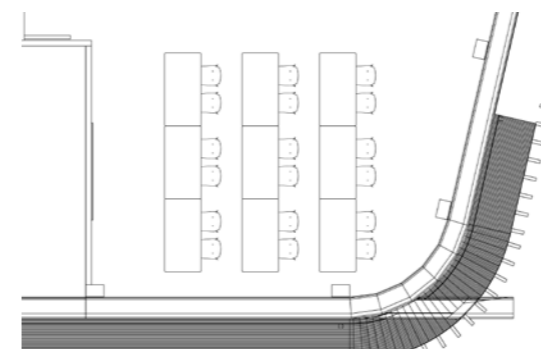
Eingebettet in die TEAM 7 Welt ist unser Restaurant für eine erweiterte kulinarische Bewirtung ganz nahe an Ihrem Event (derzeit nicht verfügbar). Gerne stellen wir den Kontakt zu einem externen Caterer her.



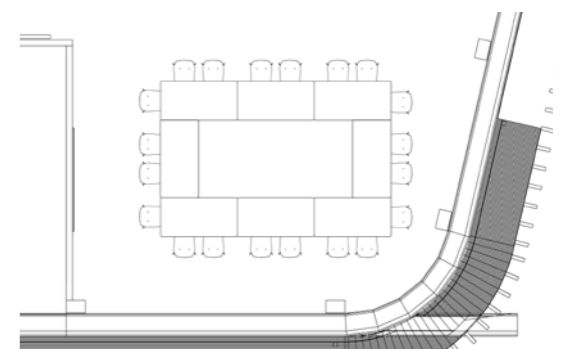
14 Personen



16 Personen



18 Personen



20 Personen

# TEAM 7



## BOARDROOM

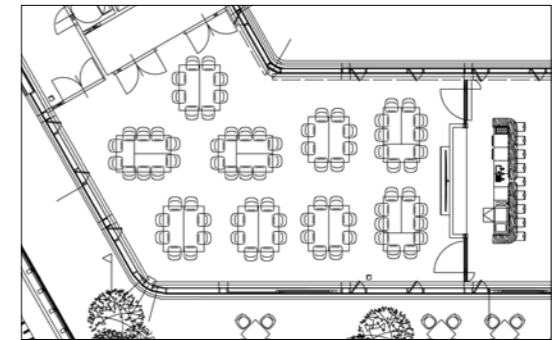
### Lage in der TEAM 7 Welt:

3. OG – Südtrakt (barrierefrei zugänglich)

### Raumgröße:

~159 m<sup>2</sup>

### Möglichkeiten Raum-Set-Up:



80 Personen

### technische Ausstattung:

98 Zoll Bildschirm | Deckenlautsprecher | Videokamera für Videokonferenzen | 4 Deckenmikrophone  
1 Funk Handmikrofon | 1 Funk Kopfmikrofon | Barco Clickshare CX-20 Konferenz | Raumsteuerung über iPad

### Raumkosten zzgl. 20 % MWSt.:

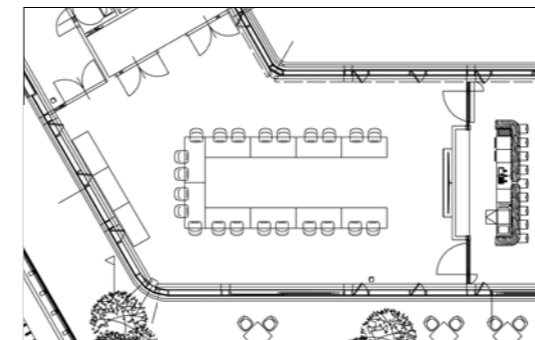
€ 430 Halbtagespauschale (bis zu 4h) | € 660 Tagespauschale (ab 4 Stunden)

### darin enthalten:

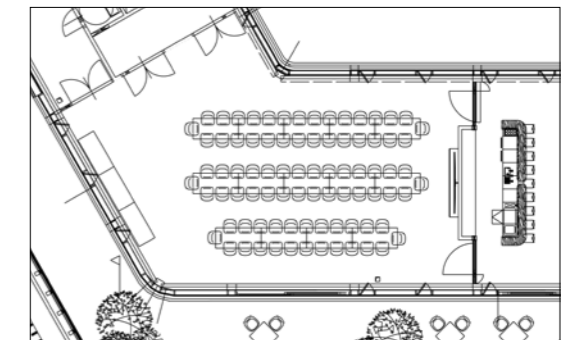
vorbereitende Organisation | Raum-Set-Up | technische Ausstattung | Grundreinigung | W-Lan | Tiefgarage  
Verpflegung mit Kaffee, Tee, Wasser, Saft, Äpfel

### optionale Packages:

Eingebettet in die TEAM 7 Welt ist unser Restaurant für eine erweiterte kulinarische Bewirtung ganz nahe an Ihrem Event (derzeit nicht verfügbar). Gerne stellen wir den Kontakt zu einem externen Caterer her.



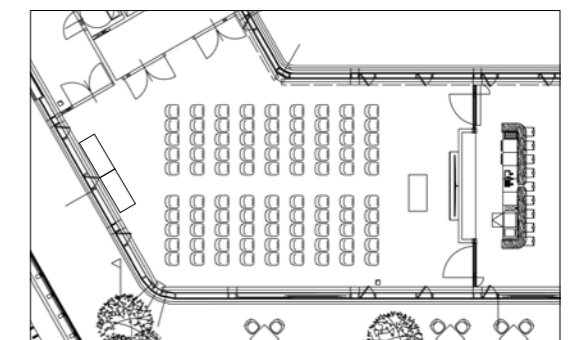
22 Personen



84 Personen



28 Personen



90 Personen

# TEAM 7



## SHOWKÜCHE

Lage in der TEAM 7 Welt:

3. OG – Südtrakt (barrierefrei zugänglich)

Raumgröße:

~99 m<sup>2</sup>

### Ausstattung:

3 Induktionskochfelder inkl. 2 Abzüge | 2 voll ausgestattete Backöfen mit zusätzlicher Dampfgarfunktion | 2 Kühlschränke | 2 Geschirrspüler | 1 Kaffeemaschine | Wärmeschublade & Warmhaltelampen  
2 Quooker für Heißwasser, Kaltwasser & Sodawasser | 1 Weinkühlschrank | Raucherbereich auf Dachterrasse

### Raumkosten zzgl. 20 % MWSt.:

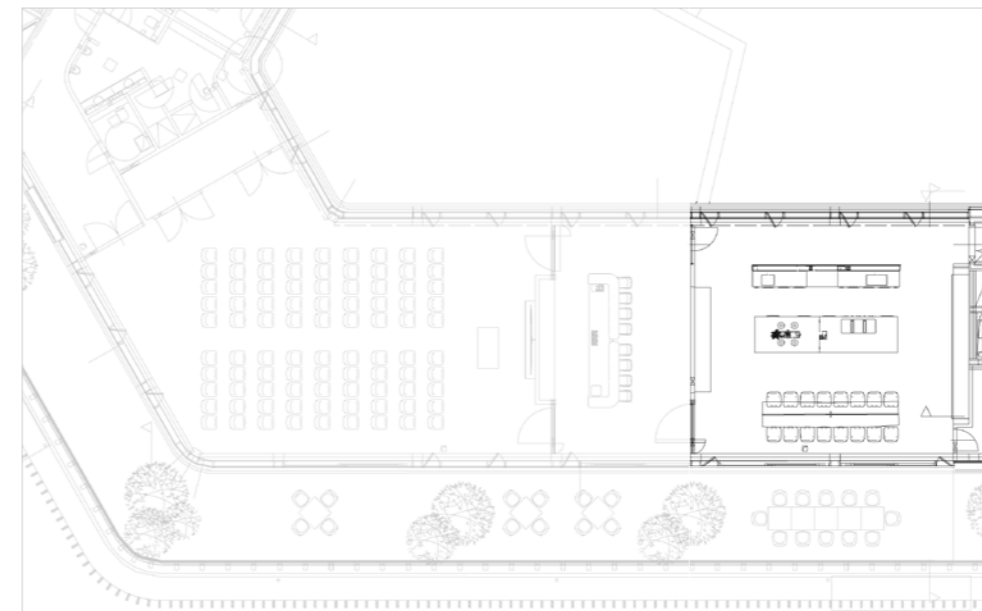
€ 400 Halbtagespauschale (bis zu 4h) | € 600 Tagespauschale (ab 4 Stunden)

### darin enthalten:

vorbereitende Organisation | Ausstattung | Grundreinigung | Tiefgarage | Garderobe

### optionale Packages zzgl. 20 % MWSt.:

Gläser- & Geschirrspauschale: € 50 Halbtagespauschale (bis zu 4h) | € 100 Tagespauschale (ab 4 Stunden)



16 Personen

# TEAM 7



## SKYBAR

### Lage in der TEAM 7 Welt:

3. OG – Südtrakt (barrierefrei zugänglich)

### Raumgröße:

~52 m<sup>2</sup>

Nutzung nur in Kombination mit  
Showküche oder Boardroom möglich

### Ausstattung:

Flaschenkühlsumpf | 6 Stück Flaschenkühlhaken | Zapfanlage mit Fasskühlung | Spülbecken  
Gläserpüler | Deckenlautsprecher

### Raumkosten zzgl. 20 % MWSt.:

€ 400 Halbtagespauschale (bis zu 4h) | € 600 Tagespauschale (ab 4 Stunden)

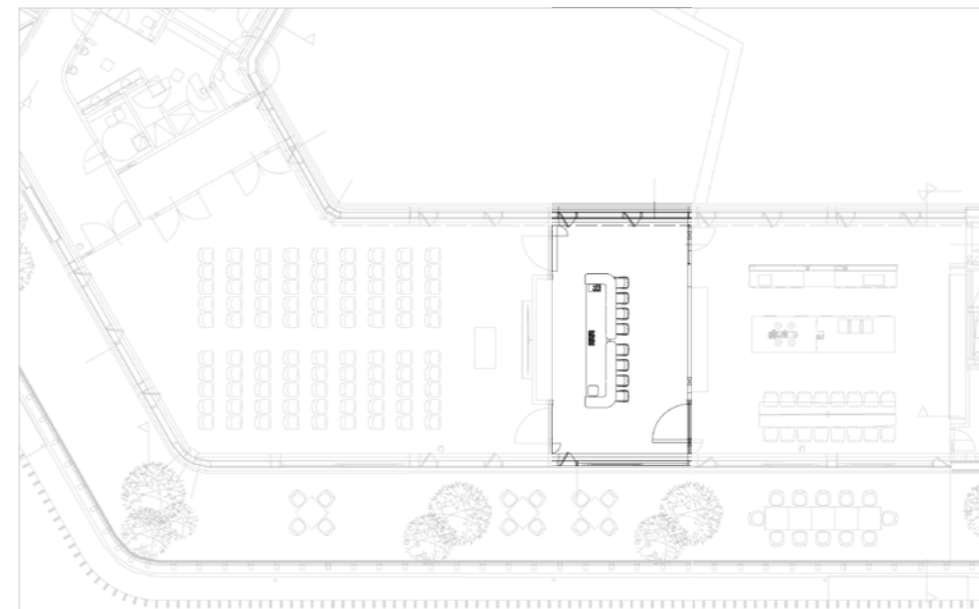
Nutzung nur in Kombination mit Showküche oder Boardroom möglich

### darin enthalten:

vorbereitende Organisation | Ausstattung | Grundreinigung | Tiefgarage | Garderobe

### optionale Packages zzgl. 20 % MWSt.:

Gläserpauschale: € 50 Halbtagespauschale (bis zu 4h) | € 100 Tagespauschale (ab 4 Stunden)



# TEAM 7



## ORT DER BEGEGNUNG

Konditionen gültig bis 150 Personen | größere Veranstaltungen auf Anfrage

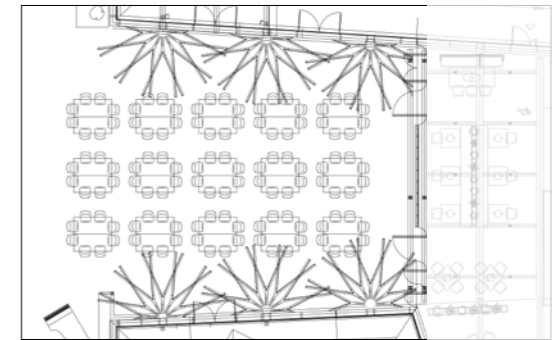
Lage in der TEAM 7 Welt:

Erdgeschoß – zentral (barrierefrei zugänglich)

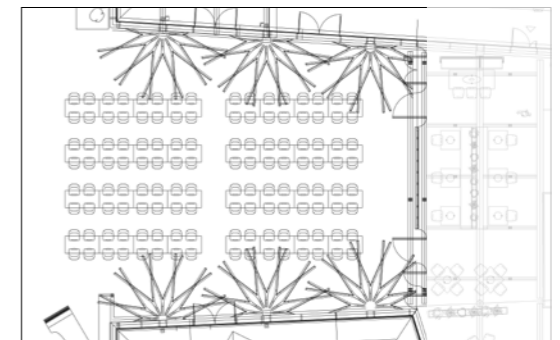
Raumgröße:

~363 m<sup>2</sup>

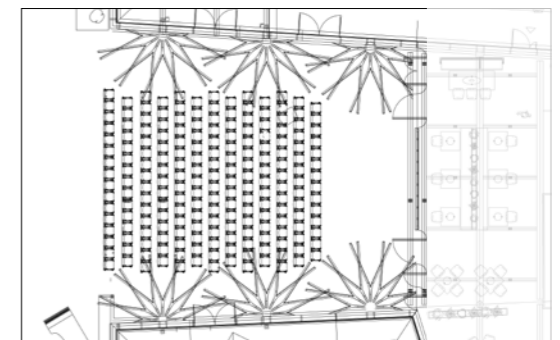
Möglichkeiten Raum-Set-Up:



120 Personen



130-150 Personen



150-200 Personen

### technische Ausstattung:

Videowall mit 5490mm x 4803mm | Auflösung 2880 x 2520 Pixel | Audiosystem Nexo in der Decke  
Lichtsystem mit LED Moving Lights | 2 Funk Handmikrophone | 2 Funk Kopfmikrophone | Barco Clickshare  
CX-20 Konferenz | Raumsteuerung über iPad

### Raumkosten zzgl. 20 % MWSt.:

€ 1.000 Halbtagespauschale (bis zu 4h) | € 1.500 Tagespauschale (ab 4 Stunden)

### darin enthalten:

vorbereitende Organisation | Raum-Set-Up | technische Ausstattung | Grundreinigung | W-Lan | Tiefgarage | Garderobe

### optionale Packages:

Onsite Support Technik während der Veranstaltung: € 40 pro Stunde zzgl. 20 % MWSt.  
Benützung Steinway Flügel: auf Anfrage  
Gläser- & Geschirrpauschale: auf Anfrage  
Eingebettet in die TEAM 7 Welt ist unser Restaurant für eine erweiterte kulinarische Bewirtung ganz nahe an Ihrem Event (derzeit nicht verfügbar). Gerne stellen wir den Kontakt zu einem externen Caterer her.

# TEAM 7

## KONTAKTDATEN TEAM 7

Katharina Wuttke  
+43 7752 977 222  
events@team7.at  
TEAM-7-Platz 1  
4910 Ried im Innkreis

