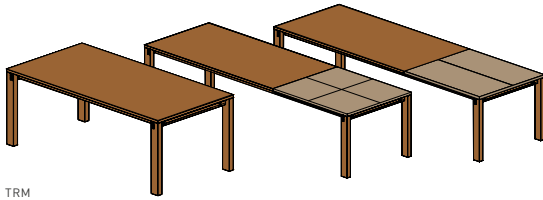


magnum Tische



TRM

magnum Fixtisch oder mit Auszug

Platte: Naturholz, Farbglas oder Keramik

Einlegeplatte: Naturholz, Farbglas oder Keramik

Glasfarben: siehe Materialübersicht

Keramikfarben: siehe Materialübersicht

Holzarten: Erle, Buche, Kernbuche, Eiche, Eiche Wild, Kirschbaum, Nussbaum, Nussbaum Wild, Eiche Weißöl, Eiche Wild Weißöl

Fußinnenlichte: Länge minus 18,2 cm, Breite minus 11,2 cm

Maße Fixtisch:

H	75 Lichte Höhe 65							
B \ L	130	140	150	160	175	200	225	250
90	•	•	•	•	•	•	•	•
100	•	•	•	•	•	•	•	•
110	•	•	•	•	•	•	•	•

Maße Auszugstisch:

H	75 Lichte Höhe 64,8							
B \ L	130	140	150	160	175	200	225	250
90	•*	•*	•	•	•	•	•	•
100	•*	•*	•	•	•	•	•	•
110	•*	•*	•	•	•	•	•	•



1 integrierte, gedämpfte
Einlegeplatte Holz, Farbglas
oder Keramik 50 cm
ab Tischlänge 130 cm.



1 integrierte, gedämpfte
Einlegeplatte Holz, Farbglas
oder Keramik 100 cm
ab Tischlänge 150 cm.



2 integrierte, gedämpfte
Einlegeplatten Holz, Farbglas
oder Keramik 2 x 50 cm
ab Tischlänge 150 cm.

*nur für Auszugstische mit 50 cm Einlegeplatte möglich

Die Holzmaserung und Leimfugen der Einlegeplatten sind mit der Tischplatte nicht durchlaufend.

H Höhe | B Breite | T Tiefe | L Länge alle Angaben in cm | ca.-Angaben Änderungen, Irrtum, Druck- und Satzfehler vorbehalten.

TEAM7

Holzarten

Wenn nicht anders angeführt, werden alle Holzoberflächen mit reinem Naturöl veredelt.



Erle



Buche



Kernbuche



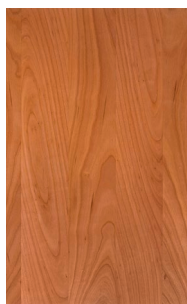
Eiche



Eiche Wild*



Eiche Venedig**



Kirschbaum



Nussbaum



Nussbaum Wild*



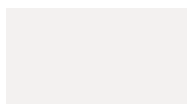
Eiche Weißöl



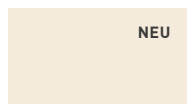
Eiche Wild Weißöl*

Farbglas

glänzend oder matt | alle Glasoberflächen in Wunschfarbe (nach NCS-Farbfächer, gegen Aufpreis)



weiß
(optiwhite)



naturweiß
(optiwhite)



sand
(optiwhite)



kiesel
(optiwhite)



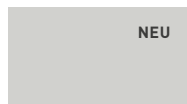
taupe
(optiwhite)



schlamm
(optiwhite)



dunkelbraun



hellgrau
(optiwhite)



mittelgrau
(optiwhite)



anthrazit



graphitgrau
(optiwhite)



schwarz



pearl (nur matt)

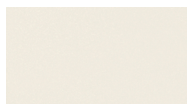


bronze (nur matt)

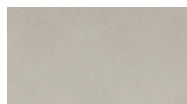


stahl (nur matt)

Keramik



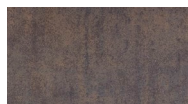
arctic white



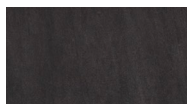
phedra



cement



iron moss



basalt black

Farbmuster

Holz ist eines der edelsten, schönsten und vielfältigsten Naturprodukte. Jedes Stück Holz ist ein Unikat. Farbliche Unterschiede sind von der Struktur und dem Wuchsgebiet des Holzes abhängig. Ebenso vom Alter des Möbels, da sich unter den natürlichen Umwelteinflüssen (z.B. Tageslicht) der Farbton der Oberfläche verändert. Bei einer Fertigung nach Farbmuster bemühen wir uns immer den Farbton bestmöglich zu treffen. Trotzdem wird es bei den Materialien Holz, Glas, Stoff, Leder oder Keramik zu geringfügigen Abweichungen kommen. Eine absolute Farbgleichheit ist nicht möglich.

*Wildsortierung nur auf Fronten und Tischplatten anwendbar

**Eiche Venedig bezieht sich nur auf Fronten