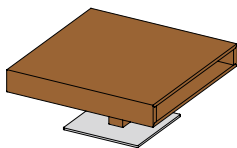
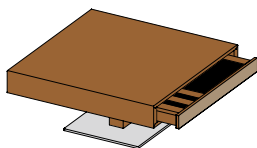


lift Couchtische



CTLIO | CTLIO E



CTLIG | CTLIG E

lift Couchtisch mit oder ohne Lade einseitig

lift Couchtisch mit oder ohne Lade einseitig, elektrisch

CTLIO | CTLIG: stufenlos höhenverstellbar von 39,5–75,5 cm

CTLIO E | CTLIG E (elektrisch): stufenlos höhenverstellbar von 39,7–79,7 cm

Tischplatte: Naturholz, aufgelegte Farbglasplatte oder Keramikplatte

Lade: Front Naturholz, Front Farbglas oder Front Keramik

inkl. Ladeneinteilung mit Anti-Rutschmatte

Glasfarben: siehe Materialübersicht

Keramikfarben: siehe Materialübersicht

Holzarten: Erle, Buche, Kernbuche, Eiche, Eiche Wild, Kirschbaum, Nussbaum, Nussbaum Wild, Eiche Weißöl, Eiche Wild Weißöl

Bodenplatte: Stahl verchromt glänzend, Edelstahl-Finish, schwarz matt, 46 × 46 cm

CTLIO | CTLIG

L	70	80	90	90	100	110
B	70	80	90	60	60	60

CTLIO E | CTLIG E (elektrisch):

L	80	90	100	100	110	120
B	80	90	100	60	60	70

Holzarten

Wenn nicht anders angeführt, werden alle Holzoberflächen mit reinem Naturöl veredelt.



Erle



Buche



Kernbuche



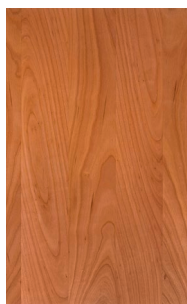
Eiche



Eiche Wild*



Eiche Venedig**



Kirschbaum



Nussbaum



Nussbaum Wild*



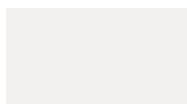
Eiche Weißöl



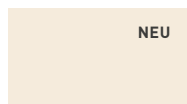
Eiche Wild Weißöl*

Farbglas

glänzend oder matt | alle Glasoberflächen in Wunschfarbe (nach NCS-Farbfächer, gegen Aufpreis)



weiß
(optiwhite)



naturweiß
(optiwhite)



sand
(optiwhite)



kiesel
(optiwhite)



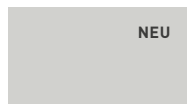
taupe
(optiwhite)



schlamm
(optiwhite)



dunkelbraun



hellgrau
(optiwhite)



mittelgrau
(optiwhite)



anthrazit



graphitgrau
(optiwhite)



schwarz



pearl (nur matt)

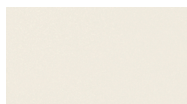


bronze (nur matt)

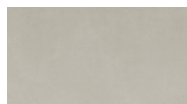


stahl (nur matt)

Keramik



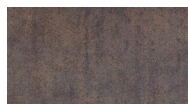
arctic white



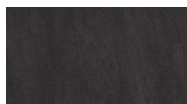
phedra



cement



iron moss



basalt black

Farbmuster

Holz ist eines der edelsten, schönsten und vielfältigsten Naturprodukte. Jedes Stück Holz ist ein Unikat. Farbliche Unterschiede sind von der Struktur und dem Wuchsgebiet des Holzes abhängig. Ebenso vom Alter des Möbels, da sich unter den natürlichen Umwelteinflüssen (z.B. Tageslicht) der Farbton der Oberfläche verändert. Bei einer Fertigung nach Farbmuster bemühen wir uns immer den Farbton bestmöglich zu treffen. Trotzdem wird es bei den Materialien Holz, Glas, Stoff, Leder oder Keramik zu geringfügigen Abweichungen kommen. Eine absolute Farbgleichheit ist nicht möglich.

*Wildsortierung nur auf Fronten und Tischplatten anwendbar

**Eiche Venedig bezieht sich nur auf Fronten